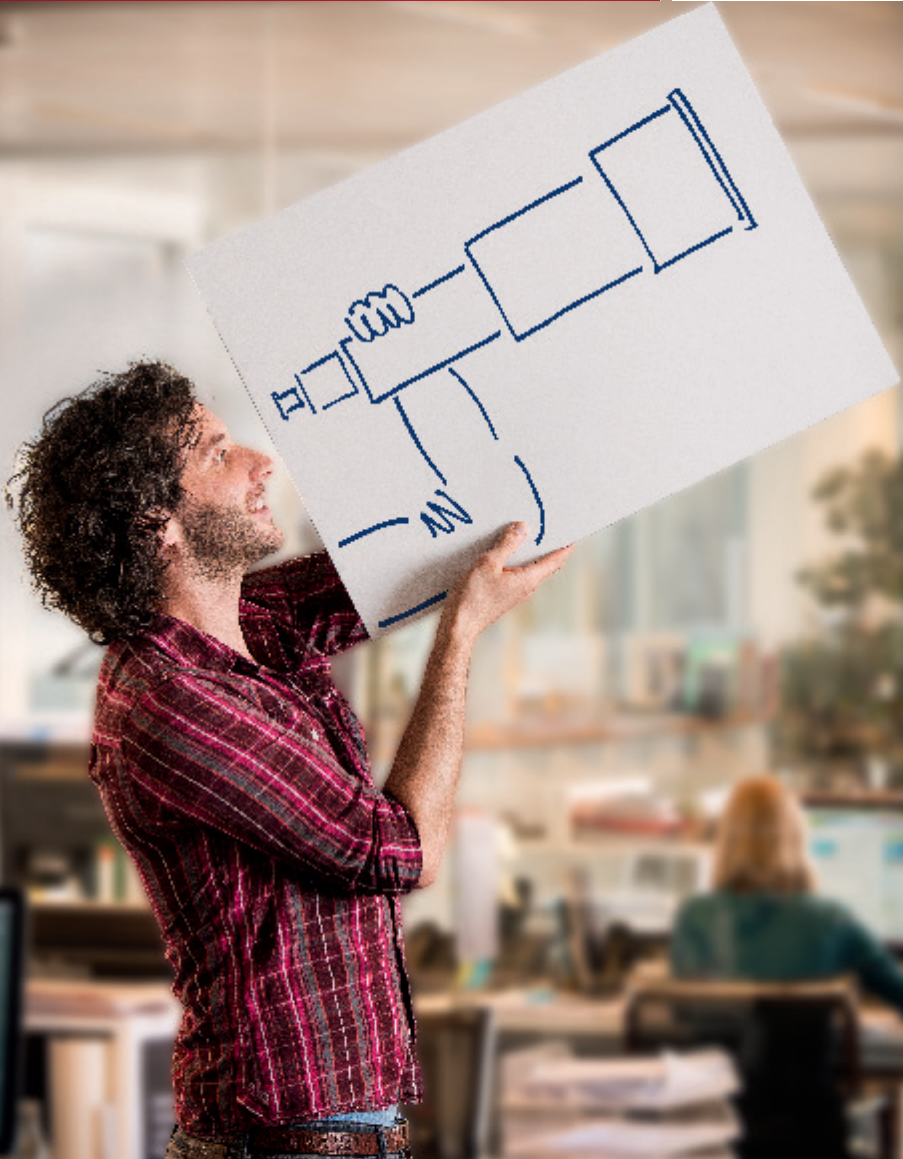


IM FLACHGAU IST  
**BILDUNG IN SICHT**



BILDUNG. FREUDE INKLUSIVE.



KURSINFORMATION 2018/19

**Straßwalchen**

## KOOPERATION BFI - SERVICE- UND FAMILIENBÜRO STRASSWALCHEN

Bei Buchung über das Service- und Familienbüro Strasswalchen erhalten Sie **5% Ermäßigung** auf den regulären Kurspreis!

Das Service- und Familienbüro Strasswalchen wurde 1997 gegründet. Ziele sind die Erhöhung der Lebensqualität, speziell in den Bereichen Familie, Generationen und Arbeitswelt. Des Weiteren versteht sich das SFB als Forum für aktive Gemeindegestaltung und Entwicklung. Und auch die Vernetzung verschiedener Angebote rund um Arbeit und Familie ist ein großes Anliegen.

### TÄTIGKEITEN DES FAMILIENBÜROS:

Hilfs- und Beratungsstelle, Bildung, Ferienprogramm, kostenlose Rechtsberatung für Frauen, Jobbörse auf [www.strasswalchen.com](http://www.strasswalchen.com), BFI-Bildungsangebote in der Region.

### INFORMATION UND KONTAKT:

Service- und Familienbüro Strasswalchen:  
Daniela Vsol  
Mondseerstr. 16, 5204 Strasswalchen



**0664/144 61 38**

**[familienbuero@strasswalchen.at](mailto:familienbuero@strasswalchen.at)**

## BUCHHALTUNG

### BUCHHALTUNG 1

AK Card

**INHALT:** Aufbau des betrieblichen Rechnungswesens; Formvorschriften; Doppelte Buchhaltung; Verbuchung einfacher Geschäftsfälle; System der Einnahmen-Ausgaben-Rechnung mit einfachen Beispielen; Belegmanagement; System der Umsatzsteuer; Kassabuch.

**ZIELGRUPPEN:** Personen, die sich theoretische und praktische Buchhaltungsgrundkenntnisse aneignen wollen.

**INVESTITION:** EUR 415.– (inkl. Unterlagen)

**183M051341**

**19.09.–12.12.2018**

Mi, 18.15–21.30 Uhr

**DAUER:**

52 UE, 13 Abende

**ORT:**

Neue Mittelschule Strasswalchen



## BUCHHALTUNG 2



**INHALT:** Verbuchung laufender Geschäftsfälle in Zusammenhang mit Bezugs- und Versandkosten, Skonto, Rechnungsausgleich, KFZ-Kosten, Steuern, Anzahlungen, Wertpapieren, Emballagen, Leasinggesellschaften; Waren- und Zahlungsverkehr mit dem Ausland; Verbuchung von Löhnen und Gehältern und der entsprechenden Abgaben; Vorabschlussarbeiten mit Summen- und Saldenbilanz, Erfolgsermittlung.

**ZIELGRUPPEN:** Personen, die ihr Grundwissen in Buchhaltung vertiefen und erweitern wollen.

**VORAUSSETZUNGEN:** Positiver Abschluss des Kurses Buchhaltung 1 oder entsprechende Kenntnisse (z. B. kaufmännische Ausbildung).

**PRÜFUNG:** Für den Besuch des Lehrganges Finanzbuchhaltung ist die positiv abgelegte schriftliche Prüfung Voraussetzung.

**INVESTITION:** EUR 415.– (inkl. Unterlagen)

**191M051351** 27.02.–05.06.2019  
Mi, 18.15–21.30 Uhr

**DAUER:** 52 UE, 13 Abende

**ORT:** Neue Mittelschule Straßwalchen

Der schnellste Weg zur Kursanmeldung

 [www.bfi-sbg.at](http://www.bfi-sbg.at)

# 85%

Erfolgsquote in 10 Jahren  
Lehre mit Matura am  
BFI Salzburg

## LEHRE MIT MATURA/BRP

### ANGEWANDTE MATHEMATIK

Für Lehre mit Matura und Berufsreifeprüfung

**INHALT:** Vorbereitung auf die schriftliche Matura; es wird nach kompetenzbasiertem Lehrplan unterrichtet. Dieser Lehrgang bereitet parallel zur Lehre auf die schriftliche Zentralmatura im Fach Angewandte Mathematik vor. Durch vernünftigen und sinnvollen Einsatz von neuen Technologien, wie GeoGebra, online Lernvideos und einer speziell entwickelten Lernapp wird das Fach Mathematik anschaulich und dadurch wesentlich leichter verständlich. Zusätzlich zum Unterricht kann somit bequem und mobil auf einem marktüblichen Smartphone, Tablet, Laptop oder PC gelernt, geübt, wiederholt und gespielt werden.

**ZIELGRUPPEN:** Lehrlinge mit einem gültigen Lehrvertrag und positivem Aufnahmeverfahren. Auch von Teilnehmer/innen der Berufsreifeprüfung buchbar.

**PRÜFUNG:** 4,5-stündige schriftliche Klausur (Zentralmatura).

**INVESTITION:** Kostenlos für Lehrlinge

**183F351090** 18.10.2018–14.05.2020  
Do, 18.15–21.00 Uhr

**DAUER:** 220 UE, 4 Semester

**ORT:** Neue Mittelschule Straßwalchen



**Info-Abende Lehre mit Matura:**  
13.09.2018 und 13.06.2019, um  
19.00 Uhr in der Neuen Mittelschule  
Straßwalchen

[www.bfi-sbg.at](http://www.bfi-sbg.at)

## SPRACHEN

### ENGLISCH AUFFRISCHUNG 1 KLEINGRUPPE

Niveau A2/1, max. 8 Teilnehmer/innen

**INHALT:** Wiedereinstieg in die englische Sprache. Sie haben schon einmal Englisch gelernt, aber Ihre Kenntnisse schon länger nicht mehr angewendet und scheinbar vieles davon vergessen. In diesem Kurs wiederholen und erarbeiten Sie die wichtigsten englischen Sprachstrukturen und Vokabeln so, dass Sie in relativ kurzer Zeit wieder sprachfit werden.

**ZIELGRUPPEN:** Personen mit verschütteten Hauptschul- oder ähnlichen Grundkenntnissen, die gerne in der Kleingruppe Sprachen lernen.

**VORAUSSETZUNGEN:** Verschüttete Hauptschul- oder ähnliche Grundkenntnisse.

**INVESTITION:** EUR 260.–

<b>1830051108</b>	<b>01.10.–03.12.2018</b> Mo, 18.30–20.00 Uhr
<b>DAUER:</b>	20 UE, 10 Abende
<b>ORT:</b>	Neue Mittelschule Straßwalchen



Weitere Kurs- und Lehrgangsangebote des BFI Salzburg entnehmen Sie bitte dem Kursprogramm 2018/2019 auf der Website des BFI Salzburg. Wir beraten Sie gerne telefonisch oder kommen Sie persönlich bei uns im BFI-Kundencenter vorbei.



**0662/88 30 81-0**  
**www.bfi-sbg.at**

## HUBSTAPLER

### AUSBILDUNG ZUM FÜHREN VON HUBSTAPLERN

**INHALT:** Mechanik und Elektrotechnik; Aufbau und Arbeitsweise von Staplern; Schwerpunktberechnung; Sicherheitseinrichtungen; Betrieb und Wartung; Rechtsvorschriften und Richtlinien; Ladeübungen mit dem Stapler.

**NEU:** Aufgrund eines speziellen Online-Lern- und Prüfungspaketes können Sie bereits während des Kursbesuchs die Prüfungen simulieren. Durch den ergänzenden Einsatz des Online-Lernens können Sie sich individuell weiterbilden – wo, wann und mit welchem Gerät (z. B. Smartphone) Sie wollen! Somit werden Sie bei der Abschlussprüfung mit dem nötigen Wissen vertraut sein und mit sicherem Gefühl die Prüfung bestehen.

**ZIELGRUPPEN:** Personen, welche die Prüfung zum/zur Hubstaplerfahrer/in ablegen möchten.

**VORAUSSETZUNGEN:** Deutschkenntnisse in Wort und Schrift. Für die Praxis sind Sicherheitsschuhe erforderlich.

**INVESTITION:** EUR 290.– (inkl. Abgaben, Gebühren und Prüfungsgebühr.) Wir ersuchen Sie, bei Kursbeginn ein EU-Passfoto mitzubringen.

<b>183Q051060</b>	<b>19.11.–29.11.2018</b> Mo, Di und Do, 17.30–20.45 Uhr
<b>DAUER:</b>	24 UE
<b>191Q051061</b>	<b>01.03.–11.03.2019</b>
<b>DAUER:</b>	24 UE, Fr, 16.00–20.00 Uhr und Sa, 08.30–16.00 Uhr
<b>PRÜFUNG:</b>	Am letzten Kurstag bzw. nach Vereinbarung
<b>ORT:</b>	ARBÖ Fahrsicherheitszentrum Straßwalchen